



## ARCHITECTURE DE PAYSAGE

Les architectes paysagistes d'URBANEX offrent des services professionnels variés, autant en consultation qu'en planification et design, en réalisation d'études préparatoires, en recherches et études d'impact sur l'environnement, en préparation d'esquisses, de plans et de devis, en gestion de projets ainsi qu'en surveillance des travaux de construction. Ces services sont exécutés en étroite collaboration avec une équipe multidisciplinaire, qui entreprend la réalisation complète des besoins spécifiques de nos clients. Grâce au service d'architecture de paysage, URBANEX assure la création et l'harmonisation de paysages par l'habile alliage de la science et de l'art. URBANEX réalise donc les services suivants :

### Parcs, espaces verts et équipements récréatifs

- Planification de réseaux de parcs et d'espaces verts, de pistes cyclables, d'équipements récréatifs, de campings;
- Élaboration de concepts d'aménagement récréotouristique;
- Design de places publiques, d'espaces urbains, de parcs-écoles, de terrains sportifs (soccer, tennis...), de jeux d'eau, de parcs pour les aînés, de parcours santé et de jardins thématiques.

### Design urbain

- Élaboration de concepts d'aménagement de bâtiments résidentiels, commerciaux (complexe hôtelier...), institutionnels, industriels, ferroviaires et portuaires;
- Revitalisation urbaine (plantation, éclairage, mobilier urbain, terrasse, intégration d'objets décoratifs...);
- Aménagement de jardins privés, de jardins intérieurs et de toit-terrasse;
- Mise en valeur de sites historiques et patrimoniaux;
- Aménagement et conservation de boisés en milieu urbain (foresterie urbaine);
- Préparation de concept d'affichage et de signalisation;
- Design de passerelle, de garde-corps, de pont, de quai-promenade;
- Application de la norme LEED en architecture de paysage;
- Gestion des eaux pluviales, xérescape, «zero run off»;
- Aménagement de sites événementiels et de festivités.

### Transport

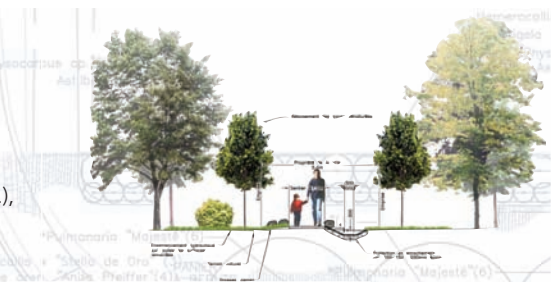
- Aménagement paysager de corridors routiers, de carrefours giratoires, de haltes routières, de belvédères, d'entrées de ville et de noyau villageois; végétalisation des abords routiers;
- Aménagement de haies brise-vents, d'écrans antibruit et de mesures d'atténuation.

### Études et documents de présentation

- Évaluation et analyse visuelle;
- Plan d'aménagement d'ensemble (P.A.E.), plan de lotissement;
- Préparation de simulations visuelles avant/après.

### Génie végétal et environnement

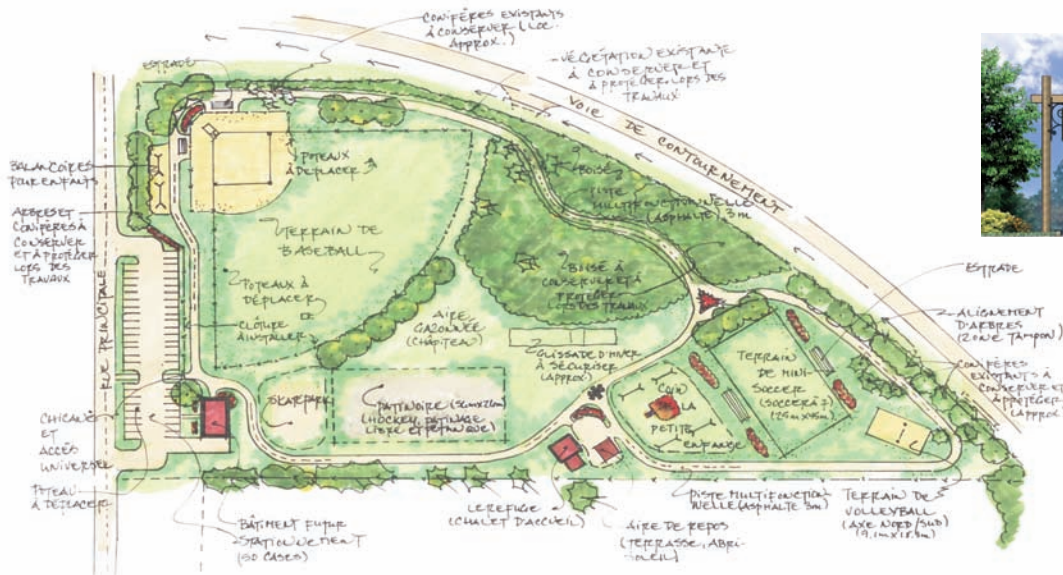
- Réhabilitation de milieux naturels perturbés, d'étangs, de bandes riveraines, de cours d'eau, de milieu humide, de plage
- Stabilisation de berges à l'aide de végétaux;
- Élaboration de projet de compensation de l'habitat du poisson, de création d'habitat faunique;
- Application des principes de développement durable;
- Réhabilitation de sites contaminés ou dénaturés par des activités industrielles (mines, carrières, sablières, etc.).





## PRINCIPALES RÉALISATIONS :

- Aménagement des pistes cyclables du Corridor du littoral sur le boulevard Champlain et du Parcours des Anses à Lévis;
- Préparation des études de faisabilité d'un réseau cyclable régional pour la MRC de Charlevoix, à La Malbaie et au Lac-Saint-Joseph;
- Aménagement du Parc urbain et du Parc des aînés à La Pocatière, du Parc du Vieux-Passage à la ville de Québec et d'une place publique à Varennes;
- Aménagement des campings municipaux de la Pointe Taylor à New Richmond et à Dégelis, ainsi qu'un camping de véhicules récréatifs à Saint-André-d'Argenteuil;
- Aménagement paysager des carrefours giratoires de Louiseville, de New Richmond, de Val-d'Or, de Pointe-Lebel et de Mont-Tremblant;
- Aménagement de la route 216 et des approches du pont de Sainte-Marie-de-Beauce et du pont de la rue du Banc à Rivière-au-Renard;
- Aménagement de haies brise-vents à Grondines, sur l'autoroute 20 et à Dégelis;
- Aménagement du quai des croisières à Baie-Sainte-Catherine et des approches du traversier Baie-Sainte-Catherine/Tadoussac pour le ministère des Transports;
- Élaboration de projets de compensation de l'habitat du poisson à L'Anse-à-Fugère, à Cabano et à Rivière-au-Renard;
- Préparation de plan d'aménagement d'ensemble pour le développement domiciliaire Le Versant du Massif et le Domaine du Massif à Petite-Rivière-Saint-François.



3075, ch. des Quatre-Bourgeois, bureau 300  
**QUÉBEC** (Québec) Canada G1W 4Y4  
 Tél. : 418 654-9600 Téléc. : 418 654-9699

630, boul. René-Lévesque Ouest, bureau 1500  
**MONTRÉAL** (Québec) Canada H3B 1S6  
 Tél. : 514 393-9110 Téléc. : 514 393-1511

410, rue William, bureau 100, C.P. 5705  
**DALHOUSIE** (N.-Brunswick) Canada E8C 2X2  
 Tél. : 506 684-1729 Téléc. : 506 684-1730